

水道事業  
体様向け

求

人

広

告

掲

載

の

ご

案

内

いつも日本水道新聞をご愛読いただきましてありがとうございます。水道事業者の皆様におかれましては、計画的な老朽化施設の更新や、近年頻発している災害への対策等、安全・安心な水道持続に向けたさまざまな取組みが進められております。その中で、安定したライフラインの持続のために必要な人材の確保がより一層の課題となっておりますが、わが国の生産年齢人口の減少は徐々に拡大しつつあり、水道界に限らず、人材確保は各界共通の課題となっております。そこで本紙では、水道の専門新聞として、斯界の人材不足解消に寄与すべく事業者の職員採用情報の掲載を承っております。専門紙ならではの読者層とその広告効果は長年の実績(昭和29年創刊)により確かなものとなっております。この機会にぜひ、求人広告の掲載をご検討の一助としていただければとご案内いたしました次第です。今後とも弊社媒体の良さをさまざまな形で皆様にご享受いただけるよう努めてまいりますので、倍旧のご愛顧賜りたくよろしくお願い申し上げます。

## POINT

**最安10万円(税別)～広告掲載頂けます。**

**紹介記事の掲載も承ります。**

**広告作成・レイアウトは当社にて承ります。**

※担当者にご相談下さい。

申込みは、弊社WEBサイトより、「事業者様向け求人広告申込書」をダウンロードし、  
必要情報をご記入の上メールで送信してください。

## 問い合わせ先

(株)日本水道新聞社 日本水道新聞 営業部

求人広告担当:佐藤・三角・三上

〒102-0074 東京都千代田区九段南4-8-9(日本水道会館1階)

問い合わせ先 03-3264-6723(営業部 求人広告担当まで)

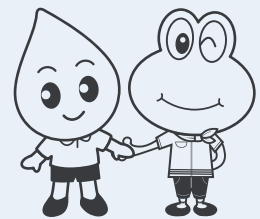
E-mail s-ad@suido-gesuido.co.jp

# Q 広告掲載に関する よくあるご質問 A

## Q 広告掲載の流れを教えてください。

A 下記の通り、申込みから最短約3週間程度で掲載されます。

- ①申込用紙に記入の上、メールで送信下さい。
- ②頂いた情報をもとに、広告原稿(ラフ)を送信します(1週間程度)
- ③広告原稿の修正希望を伺い改稿→最終確認を頂き、広告原稿校了。
- ④広告原稿完成後、打ち合わせを経て掲載日の確定。  
(記事掲載をご希望の場合、併せて原稿確認。)



- ⑤広告掲載の数日後、「掲載紙+ご請求書+振込用紙」をご担当者様に郵送致します。

## Q 指定の書類(見積書・受注書等)を作成して欲しいです。

A 承ります。担当者までご連絡ください。

## Q 用意するもの・必要なものは何がありますか

A 弊社WEBサイトより、「事業体様向け求人広告申込書」をダウンロードし、必要情報をご記入の上メールで送信してください。

※画像のデータ形式について

◎GOOD:「.ai」「.eps」

○要確認:高解像度の「.jpeg」「PDF」「EXCEL・Word・PowerPoint」「その他画像データ」

※新聞に印刷する都合上、解像度を確認致します。担当にご相談ください。