

日本水道新聞社 特設サイトでデータ版公開

就職活動応援特集

日本下水道新聞/日本水道新聞共同編集

日本下水道新聞

発行所
日本水道新聞社
https://www.suido-gesuido.co.jp/
本社: 〒102-0074 東京都千代田区九段南4-8-9
☎03(3264)6721℡ FAX 03(3264)6725
下水道編集部 〒03(3264)6363
E-mail: g-pen@suido-gesuido.co.jp
大阪支社: 〒541-0051 大阪市中央区備後町3-3-9
☎06(6125)3630 FAX 06(6125)3866

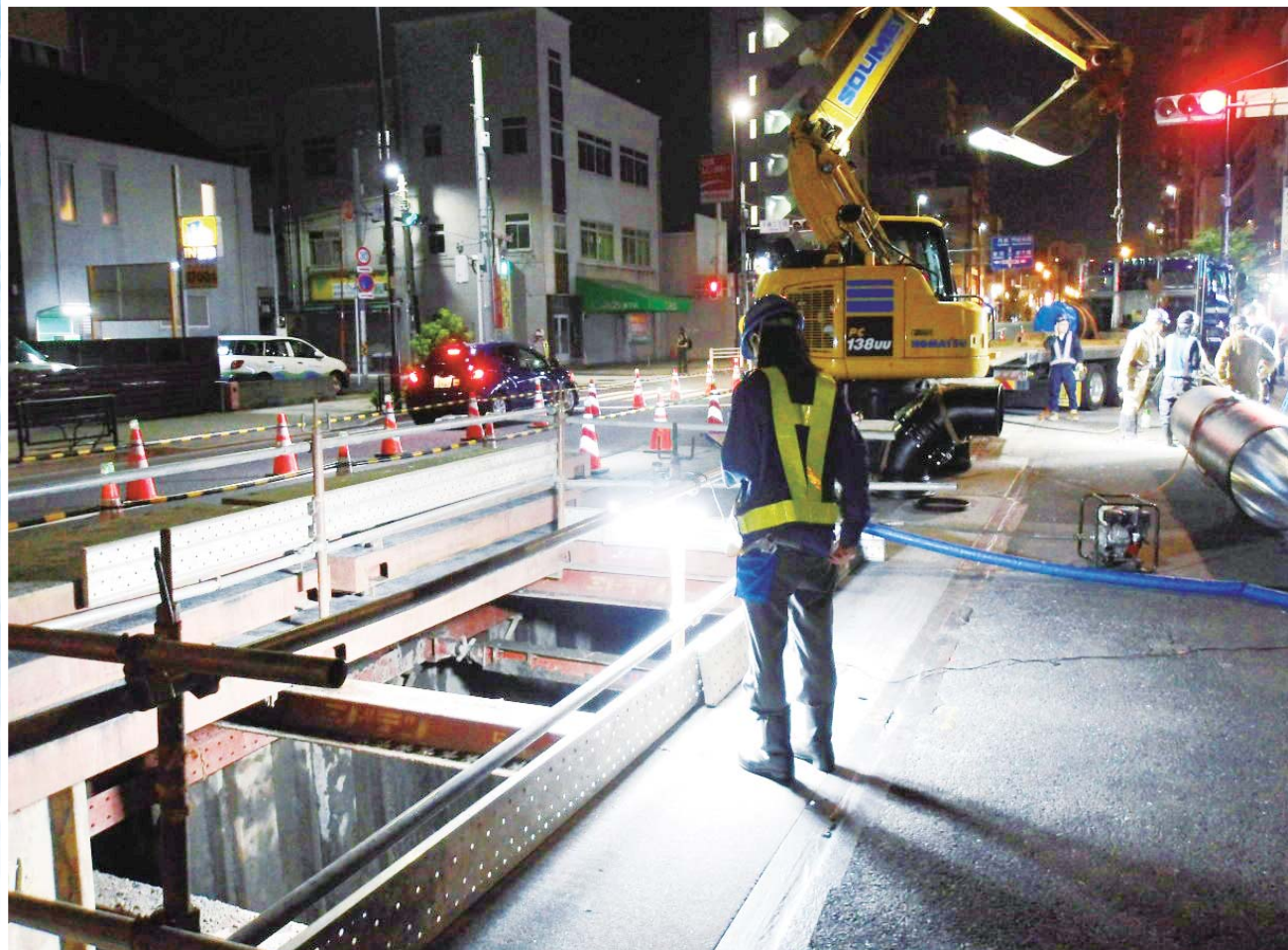


採用情報はこちら▲

2024 夏 就職活動応援特集

持続可能を支え、インフラを支え

水の仕事のすすめ



人間が生きていくためには毎日の「水」は欠かせません。しかしその水が安全でないとしたらどうでしょうか。都市活動を担う上下水道がしっかりと機能するためには、きれいな水をつくり、それを使って再び河川に戻すという持続的なシステムが確立していなければなりません。そしてわが国のこの「安全、安心」を支えているのが、水に関わる仕事に就いている人々です。

自分の仕事選びやキャリア形成をどうしていくかは学生の方々にとって大きな悩みだと思いますが、そこに水に関わる仕事という選択肢を加えてはいかがでしょうか。いかなる時代でも水の重要性は変わることはありません。この世に人が存在する限り、なくなる仕事だと間違いなく言えますし、災害対策や老朽化対策、急速に進むDX、資源の利活用など、その可能性は今も広がり続けています。

本特集では、日本国内や世界の水道・下水道を支える23社の取材を通じて、水の仕事に従事する人々の姿を紹介します。水の仕事に触れることは、人間の生活に触れることです。その仕事の多様性や実像を知って学ぶことで、水の仕事の魅力が感じられるのではないのでしょうか。



特集の目次

- 若手社員の1日 6~8面
東京水道、東京都下水道サービス、クボタ、管清工業、水道機工
- 各社が誇る、現場で活躍する社員 9~14面
安部日鋼工業、ヴェオリア・ジェネッツ、NJS、荏原実業、オリジナル設計、極東技工コンサルタント、クリアウォーター O S A K A、栗本鐵工所、三機工業、三水コンサルタント、水ingAM、大成機工、タキロンシーアイシビル、月島JFEアクアソリューション、月島ジェイテクノメンテサービス、トケミ、日本水工設計
- 人事・採用担当者に聞く 当社のここを知ってほしい
東亜グラウト工業 15面
- 就活ガイド
水を学ぶ就活生におすすめする書籍 15面
上下水道関係企業 採用スケジュール 16~18面
上下水道業界マップ 19面
水の仕事に興味を持ったら知っておきたいキーワード 20面



For Earth, For Life
Kubota

ON YOUR SIDE

1890年の創業から「食料・水・環境」の課題解決に向けて歩んできたクボタ。
これからも一步一步、すべての人と心をひとつに、明日へと進み続けます。

株式会社クボタ