

日本水道新聞社 特設サイトでデータ版公開

就職活動応援特集

日本下水道新聞/日本水道新聞共同編集

日本下水道新聞

発行所
日本水道新聞社
https://www.suido-gesuido.co.jp/
本社: 〒102-0074 東京都千代田区九段南4-8-9
☎03(3264)6721ℓ FAX 03(3264)6725
下水道事業部長室 ☎03(3264)6393
E-mail: g-pen@suido-gesuido.co.jp

大阪支社:
〒541-0051 大阪市中央区備後町3-3-9
☎06(6125)3630 FAX 06(6125)3866



新卒採用サイト

2022冬
就職活動
応援特集

水の仕事のススメ

社会を支えるインフラの守人



安心・安全を届ける 変化する環境に挑む

就職活動に悩みはつきもの。自らの将来を見据えたキャリア選択に絶対の正解は無く、目まぐるしい社会環境の変化に不安を感じる学生も多いだろう。コロナ禍を経て、生活様式に加えて、仕事に対する価値観や働き方など、従来の当たり前が劇的に変わった。その中でも、社会経済活動を止めずに継続させるべく、社会を陰で支えるインフラの重要性は変わらない。地球上で生きとし生けるものに欠かせない「水」は、まさにその一つで、これを守るために働く人々の姿が今日も現場にある。本特集では、日本国内、そして世界の水道・下水道を支える24社への取材を通じて、水の仕事に従事する人々の姿を紹介する。水の仕事に触れ、その多面性や実像を知ることが、水の仕事への興味から学びへとつながる。この機会に、その魅力を感じてほしい。



特集の目次

若手社員の1日16面 東京都下水道サービス	人事・採用担当者に聞く NJS、東京水道.....24面
各社が誇る、現場で活躍する社員17~23面 足立建設工業、安部日鋼工業、ヴェオリア・ジェネッツ、荏原実業、オリジナル設計、極東技工コンサルタント、クリアウォーター OSAKA、栗本鐵工所、三機工業、三水コンサルタント、水ing エンジニアリング、住友重機械エンパイロメント、大成機工、月島機械、月島テクノメンテサービス、東京設計事務所、日本ヒューム、日本水工設計、フソウ、前澤工業、真下建設	就活ガイド 上下水道Q&A.....24面 水の仕事に興味を持ったら知っておきたい業界の動向...25面 上下水道関係企業 採用スケジュール.....26~28面 上下水道業界マップ.....29面 学識者に聞く 水業界と学生をつなぐ視点.....30面



地域の数だけアンサーがある。

Answers for Community

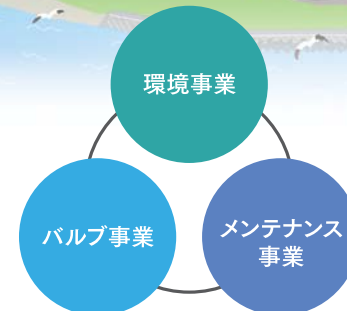
水が合う。そんな言葉があるように、「水」はコミュニティの象徴。
水と向き合うわたしたちFUSOもまた、コミュニティと向き合いたい。
そう考えます。まずは地域に馴染むこと。
そこで見えてくる課題に、プロとしてのアンサーを。
ひとつひとつの地域を測りながら、世界をよりよい場所へ。
わたしたちのアンサーに、終わりはありません。

水をつくる、いかに、考える。



ライフラインを支える使命

環境事業・バルブ事業・メンテナンス事業を通して、
水環境の今を守り未来を支えてまいります。



前澤工業株式会社

〒332-8556 埼玉県川口市仲町5-11 TEL:048-251-5511 FAX:048-251-9375
http://www.maezawa.co.jp



就職活動応援特集

各社が誇る、現場で活躍する社員

都民を守る誇りある仕事



足立建設工業
技術開発部

前田 賢さん

形状に合わせたオーダーメイドになります。

■オーダーメイドの設計
大学の建築学科を卒業後、足立建設工業に入社し、今年で3年目を迎えます。所属する技術開発部では、古くから下水道管をリニアールさせる更生法の一つである「SPR法」に使用する資機材の設計を担当しています。これを基にSPR工法では、既存の下水道管の内部に樹脂製の更生材料を注入し、巻きつける方法を取りますが、この巻きつけを行うために下水道管の形状に合わせた鉄製のガイドが必要になります。下水道管は、円形だけでなく、馬蹄形や長方形の「矩形」などさまざまな形状があり、そのガイドも下水道管の

形状に合わせたオーダーメイドになります。現場で実際に設計した資機材を製作し、現場で使用する初期設計に取り掛かっています。現場で実際に設計した資機材を製作し、現場で使用する初期設計に取り掛かっています。現場で実際に設計した資機材を製作し、現場で使用する初期設計に取り掛かっています。



■誇り高い仕事
就職活動では「高収入」が一つの指標として注目されていますが、本社は「都民を守る仕事」を誇り、社員一人ひとりがその誇りを胸に働いています。

なを中心に企業を探していただきました。その中で当社を選んだ決め手は、建築士の知識を生かせるという、都民のために働くという、職員の職業環境でした。

就職は都内でと考えており、本社が都内で全国転勤がない当社は嬉しい存在でした。また、建設は休みが少ないイメージがあると思いますが、年間休日115日と建設の中では多いと思います。また休日出勤時の代休の取得はもう一人、その他、福利厚生等も充実しています。

■現場で活躍
設計自体は白紙程度で入社しますが、その段階から現場で活躍する社員が地中の下水道管をリニアールさせる更生法の一つである「SPR法」に使用する資機材の設計を担当しています。これを基にSPR工法では、既存の下水道管の内部に樹脂製の更生材料を注入し、巻きつける方法を取りますが、この巻きつけを行うために下水道管の形状に合わせた鉄製のガイドが必要になります。下水道管は、円形だけでなく、馬蹄形や長方形の「矩形」などさまざまな形状があり、そのガイドも下水道管の

水を仕事にする魅力、やりがい



安部日鋼工業
東北支店工事部工事課

八幡 康喜さん

■技術に魅せられ
安部日鋼工業を卒業する「プレストレストコンクリート（PCC）技術」に魅せられ、入社を決めました。従来のコンクリートは引張る力が弱く、温度変化などで膨張（収縮）しひび割れが発生してしまいがちですが、PCCは引張る力が強く、膨張（収縮）しひび割れが発生しにくいため、PCCの施工をしています。現場で活躍する社員が地中の下水道管をリニアールさせる更生法の一つである「SPR法」に使用する資機材の設計を担当しています。これを基にSPR工法では、既存の下水道管の内部に樹脂製の更生材料を注入し、巻きつける方法を取りますが、この巻きつけを行うために下水道管の形状に合わせた鉄製のガイドが必要になります。下水道管は、円形だけでなく、馬蹄形や長方形の「矩形」などさまざまな形状があり、そのガイドも下水道管の



■特殊な技術で
会社は手に学びの場を広く提供してくれま。社員も、入社直後の設計部門、現場配属後の年間に東京支店へ1年間の出向、上下水道関係だけでなく、橋梁など、さまざまな現場で活躍しています。いかに現場に入るの戸惑いも、分らないことを聞けるベテランの指導、困ったことや大変なことを話せる同僚がいるので、やる気があれば大抵のことには大丈夫。経験は積んで自身も成長させていきたいです。

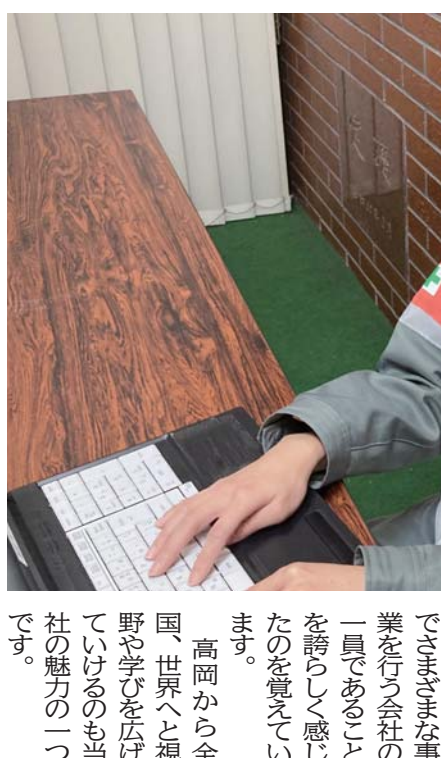
ている最中です。すぐに現場に出た人と比べると、少しだけ技術面で焦りを感ずることもありますが、設計部門での経験はPCCの内部構造まで理解を深めることができた自分の財産だと捉えています。

■憧れたPCC構造物
入社6年目を迎えますが、現場は毎日学ぶことがあり、現場で活躍する社員が地中の下水道管をリニアールさせる更生法の一つである「SPR法」に使用する資機材の設計を担当しています。これを基にSPR工法では、既存の下水道管の内部に樹脂製の更生材料を注入し、巻きつける方法を取りますが、この巻きつけを行うために下水道管の形状に合わせた鉄製のガイドが必要になります。下水道管は、円形だけでなく、馬蹄形や長方形の「矩形」などさまざまな形状があり、そのガイドも下水道管の

PC技術に魅せられて

道業への理解が向上し、業務の改善や後継者へのサポートにも貢献できていると感じています。お客様から「安心した」「ありがとう」と言ってもらえた時は、一人ひとりのお客様と信頼関係を構築していくことが、自身の成長につながるという実感があります。

■働く喜び
学べる環境
入社後、復職を希望する方が多く、その声に耳を傾け、質問等も交えながら状況を十分に理解した上で、わかりやすい説明をするように意識しています。やりとりを重ねる中で、接客のスキルや水



■働く喜び
学べる環境
入社後、復職を希望する方が多く、その声に耳を傾け、質問等も交えながら状況を十分に理解した上で、わかりやすい説明をするように意識しています。やりとりを重ねる中で、接客のスキルや水

人とつながり、学びを広げる

ヴェオリア・ジェネッツ
北陸支店高岡営業所

藤井 栞奈さん



■インフラ
人へ伝える仕事

結婚を機に高岡市内で暮らし始め、仕事を探していた中、求人情報にあった「水道」の文字が目に止まりました。ヴェオリア・ジェネッツの出会いでした。漠然としたイメージを持って始めた水道の仕事でしたが、入

社生活に必要不可欠なインフラを支える責任や重要性を改めて感じています。入社後は検針業務を中心に任せていただきましたが、現在は検針業務を含めたカスタマーサービス全般を担当しています。慣れない土地で、初めて知る

多くの方々と関わることができるとは、先輩から丁寧な指導のもとで経験を積み重ねてきました。人とコミュニケーションを取るというのが好きなので、お客様と高岡市下水道局の皆さま

業所や他の事業部の社員との交流機会もあり、地域や業務内容ごとの特性に合わせた新たな発見があり面白いです。以前、家族でシンガポールに旅行したときに「Veolia」のロゴを見かけたことがあり、世界でさまざまな事業を行う会社の一員であることを誇らしく感じています。高岡から全国、世界へと視野を広げていきたいです。

SHI

Creating the Future of Water

私たち住友重機械エンバイロメントは、水処理のトータルソリューションカンパニーとして、お客様の満足のために、水と人の未来のために、より一層尽力してまいります。

住友重機械エンバイロメント株式会社
 本社 〒141-0031 東京都品川区西五反田7丁目10番4号(ルーシッドスクエア五反田)
 電話 03(6737)2700 URL https://www.shiev.shi.co.jp/

Water Air Ground

私たちは、水と空気、そして緑の大地を「守る技術」があります。

地球と一緒に深呼吸
Ebara 住原実業株式会社 www.ejk.co.jp
 【本社】〒104-8174 東京都中央区銀座 7-14-1 TEL: 03-5565-2881 FAX: 03-5565-2894



大澤 弘樹さん

在野実業
関東支社 係長

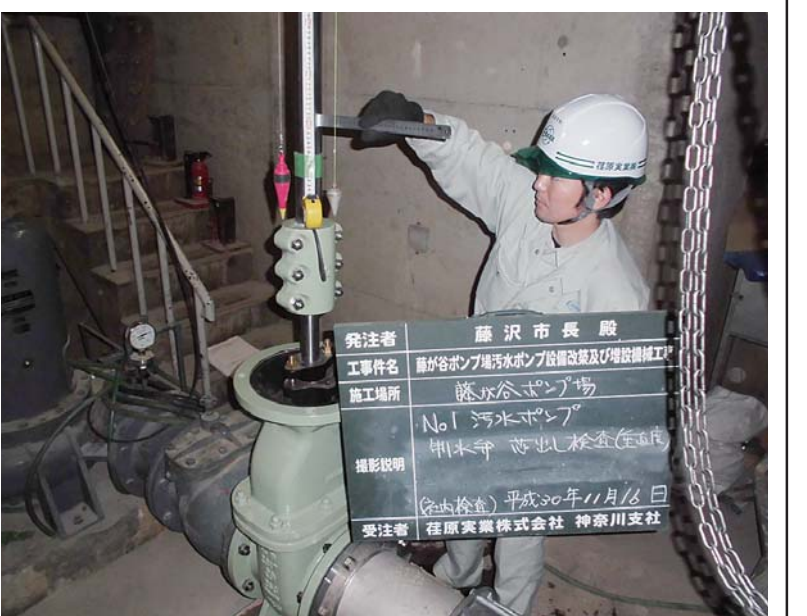
■信頼に尽きる
在野実業は、下水道のポンプ機器を取り扱っている業者であり、エンジニアリング、商社の多岐にわたる事業を営んでいます。私は、エンジニアリング事業、下水道インフラの営業と、管理の両輪で仕事をしております。昨までは神奈川県浦

多様な製品で最善の提案

南エリアを担当していましたが、今年から出身地である埼玉県がメインとなり、いろいろなポンプ機器を取り扱っている業者であり、エンジニアリング、商社の多岐にわたる事業を営んでいます。私は、エンジニアリング事業、下水道インフラの営業と、管理の両輪で仕事をしております。昨までは神奈川県浦

の意味では、「お客さまの意思を尊重し、最善の提案をさせていただきます」ということを大切にしています。今年入社1年目になりましたが、就職活動中にも日本大震災を経験し、下水道分野に絞りたいという思いが強く、入社を決めました。入社後は、現場の本音や、お客さまの要望を聞き、最善の提案をさせていただきます。

■失敗を次に生かす
今年入社1年目になりましたが、就職活動中にも日本大震災を経験し、下水道分野に絞りたいという思いが強く、入社を決めました。入社後は、現場の本音や、お客さまの要望を聞き、最善の提案をさせていただきます。



地域のホームドクターに



オリジナル設計
関西支店 石川技術課

益 一平さん

■変化を軸とする
大学では、環境工学を専攻して下水道処理の研究をしていました。研究室の教授が下水道インフラのエンジニアリングのこともあり、将来のキャリアをイメージしやすかったことが水学だきだった一つのきっかけです。オリジナル設計との出会いは、ウェブサイトを見て電話し、会社説明会に参加したのが始まりでした。仕事内容に興味を持ったことが第一でしたが、上場企業であり、福利厚生が充実していることも入社を決める一助になりました。

切られました。当社は「ウェルビーイング経営」を掲げ、業務改革を取り組んでいます。私が入社したのは、入社1年目です。入社後は、現場の本音や、お客さまの要望を聞き、最善の提案をさせていただきます。



水を仕事にする魅力、やりがい

社の窓口として楽しむ姿を

■派遣社員から正社員に
私は昨年10月から、派遣社員として極東技工コンサルタントに入社しました。入社後は、現場の本音や、お客さまの要望を聞き、最善の提案をさせていただきます。



■上司からの「ありがとう」
初めて任せてもらった仕事では、上司から「ありがとう」と言われることが多く、とても嬉しかったです。

■「忘れられない軸」
学生時代には、自分の軸がぶれない選択をするように伝えていただきました。私自身、いろいろな職業を経験する中で、就職・転職後の不安な時期をサポートできるという点が、採用業務に携わっていたらどんな人になりたいか、その軸がぶれないように活動してきました。

■「忘れられない軸」
学生時代には、自分の軸がぶれない選択をするように伝えていただきました。私自身、いろいろな職業を経験する中で、就職・転職後の不安な時期をサポートできるという点が、採用業務に携わっていたらどんな人になりたいか、その軸がぶれないように活動してきました。

■「忘れられない軸」
学生時代には、自分の軸がぶれない選択をするように伝えていただきました。私自身、いろいろな職業を経験する中で、就職・転職後の不安な時期をサポートできるという点が、採用業務に携わっていたらどんな人になりたいか、その軸がぶれないように活動してきました。

埼玉の土木・建築・管路更生は 私たちにお任せください

Jumping to the future

当社の取扱い工法

- 本管更生
 - SPRI工法
 - SPR-SE工法
 - SPR-NX工法
 - オメガライナー工法
 - シャトルシステム工法
 - アルファライナー工法
- 人手防食・止水・補強
 - クリスタルライニング工法
 - PPSライニング
 - PML工法
- 人孔附帯化対策
 - 既設人孔附帯化工法
 - 【ガリガリ】
- 継手部止水・耐震化
 - フローレス工法
 - 【マンホール浮上抑制工法】
- マグマロック工法
- スナップロック工法
- 取付管更生(部分補修)
 - FRP内面補修工法

MASHIM 真下建設株式会社 <http://mashimo-kensetsu.com/>

本社 〒367-0022 埼玉県本庄市日の出1-5-7 TEL.0495-22-2154

蓮田支店 〒349-0141 埼玉県蓮田市西新宿2-117 TEL.048-768-7285

さいたま事業所(管路更生事業) 〒339-0061 埼玉県さいたま市岩槻区岩槻6937-1 TEL.048-795-7061

東京支店 〒160-0004 東京都新宿区四谷2-10-3 TEL.03-5368-2147

携わる誇り

足立建設工業株式会社

ADACHI

就職活動応援特集

縁の下の下の力持ち



クリアウォーターOSAKA
事業部 設備企画課
稲木 敦哉さん

要は「土木や施設といった他部署の人とのコミュニケーション」が現場の入り口。会議の後や上司との会話といったちょっとした瞬間に発見されることも多い。時にはシステム異常など、緊急のある仕事も突発的に舞い込んでくることも

稲木 敦哉さん

■インフラ維持管理に興味
高校卒業後就職し、転職でクリアウォーターOSAKAに入社。6年目になり、以前は電力会社に勤め、当社は電気設備として扱われていた。上下水道の専門知識がないので、最初は下水処理場の中に入れておける電気設備があるのかと驚きました。もともとインフラの維持管理の仕事に志望していましたが、電力会社とはまた違う部署の人たちと一緒で、いろいろな生活を守ることができていることに誇りを持っています。

■より使いやすいシステム
3年目から現在の部署に所属となりましたが、社内で使用している設備は、監視室のモニターと打合せの打ち合わせを通じて業務改善につなげるのが現在の業務です。



社員の人柄に魅力を感じ
学生時代は、大学で機械工学を専攻しました。環境分野にも興味関心があったことから、環境分野に携わっているランナーを中心とした就職活動を行っていたところ、企業説明会の担当者の人柄に惹かれ、平成25年に入社しました。

入社当初は、水処理の設計部門の配属となり、北海道から九州まで全国に転勤しながら、納入先、試運転に従事しました。その後、5年目からは現在の部署に異動となり、今度現場代理人としての役割を担っています。

伊奈 大輝さん

■異なるとコミュニケーションが肝
工事現場は、一つの案件で約半年から1年ほどかかります。現在は20人程度の作業員やお客様と一緒に密なコミュニケーションを取りながら信頼関係を構築し、お客様からの求める品質になるよう仕事を進めることが肝心です。工事の進捗状況については、都度お客様に対して、写真や表を用いながら説明を行うことで、異なる視点でも理解が深まることがあります。

■異なる視点を取り入れる
実際に入社して感じたこと、学生と社会が異なる視点を持っていること、企業を見る視点の異なること、大きく異なること、同じ会社の方でも人によって感じている魅力が異なりますので、多くの社員の話を聞いてみるのが、より自分にとって企業選びができていくと思います。当社の魅力、人柄の良さがあるのだから、一度企業説明会やイベントに足を運んでいただき、当社社員と話をしたい、共感してもらいたい、入社して一緒に働きたいと思

信頼と安全を積み重ねる



同じ会社の方でも人によって感じている魅力が異なりますので、多くの社員の話を聞いてみるのが、より自分にとって企業選びができていくと思います。当社の魅力、人柄の良さがあるのだから、一度企業説明会やイベントに足を運んでいただき、当社社員と話をしたい、共感してもらいたい、入社して一緒に働きたいと思

各社が誇る、現場で活躍する社員



栗本鐵工所
パイプシステム事業部
西部営業部名古屋営業課
松本 太明さん

松本 太明さん

■面接で好印象を持ち
私は、大学で機械工学を専攻していましたが、技術系の仕事ではなく、大学で4年間学んだことを活かして営業の仕事をしたかったと思っています。栗本鐵工所に入社してからは、現場で活躍する中、初めて知りました。事業内容に水道の業務があったことと興味を持ったのがきっかけです。選考の回数も多かったのですが、自分自身の素を出して、ありのままの自分を出して、面接官から「内定をもらった時は、他社の面接も残っていましたが、この仕事にしたい」といって、入社を決めました。

■現場で活躍
私は今年3年目になり、現在は、東海エリアの上下水道を担当しています。担当エリアは非常に広く、さまざまな所に出勤し、人との関わりを楽しみつつ仕事をしています。現在、水道事業のお客さまのデザインビルド(DB)方式に対する関心は非常に高いです。事業内容に水道の業務があったことと興味を持ったのがきっかけです。選考の回数も多かったのですが、自分自身の素を出して、ありのままの自分を出して、面接官から「内定をもらった時は、他社の面接も残っていましたが、この仕事にしたい」といって、入社を決めました。



明るく熱心な環境の中で

■上下水道両方の業務を行う上で、現場に感じたい「責任感」を醸成し、お客様からの求める品質になるよう仕事を進めることが肝心です。工事の進捗状況については、都度お客様に対して、写真や表を用いながら説明を行うことで、異なる視点でも理解が深まることがあります。

未来のインフラを考える人へ

日本ヒュームは、コンクリート製品とICTとの融合により都市の未来を支えています

総合コンクリート、主義
NIPPON HUME
日本ヒューム株式会社

本社 〒105-0004 東京都港区新橋5-33-11 TEL.03-3433-4111(代表)

支社 北海道・関東・東北・東海・関西・九州

部署 管理本部、営業本部、工事本部、技術本部、生産本部、下水道関連事業部、不動産・環境関連事業部

お問い合わせ先 メールアドレス
jiji02@nipponhume.co.jp

あなたの力が社会を支える。

東京水道グループ
東京水道株式会社

土木職・設備職 新卒採用募集
充実の福利厚生・独身寮・明るく活気のある職場

管線の調査・設計・積算
水道施設の維持・管理
管路工事の施工管理
災害等発生時の応急対策業務

〒163-1337 東京都新宿区西新宿6-5-1 新宿アイランドタワー37階 TEL.(03)3343-4560(代) https://www.tokyowater.co.jp/



松田 智徳さん

設計事務所
東京支社 デザイン第2グループ
建設デザイン第2チーム

■水コンで何だろう
大学時代を振り返ると、土木系のためゼネコンに進路を定める学生が多く、私も当初はゼネコンが第一志望でした。建設コンサルタンツ、それも水コンという選択は思いも付きませんでした。正直話、「水コン」は現場がメインであるのに対して、「水コン」では「ど

「川上」の仕事に惹かれて

「老朽化対策」事業に関わりたくは水コンならではの強みがあるように思いました。入社当初は知識も経験もなかった状態からスタートする中で、先輩のフォローも手厚く、社内研修も充実していた。T.E.C.の社風は、いわゆる体育会系とは異なり、着実にスキルアップできている。先輩社員との関わりも非常に丁寧で、有給休暇取得奨励制度など福利厚生にも力を入れている。入社してからは、海外にも広がる仕事、海外でも水コンが活躍していることに惹かれました。



成果冊子は寄り添った証



日本水工設計
東京支社 下水道二部管路設計課
水野 陽介さん

■一番の魅力は雰囲気
ワークライフバランスについては、どうしても業務とプライベートの区別が厳格なところがある。休日や学生時代から続ける趣味、自分の時間を満喫できている。それが、自分自身が本当にやりたいことが明確であるからこそ、仕事に打ち込める。周囲の先輩や同僚のサポートも、とても良い。知識や経験も豊富で、自分自身も成長できる。そんな環境が、自分自身を成長させてくれた。自分自身が本当にやりたいことが明確であるからこそ、仕事に打ち込める。周囲の先輩や同僚のサポートも、とても良い。知識や経験も豊富で、自分自身も成長できる。そんな環境が、自分自身を成長させてくれた。

■インテリに参加
当時住んでいた千葉県内の臨海部で、日本水工設計の液体化被害を体験し、水に関わる仕事に興味を持ちました。大学では土木工学を学びましたが、専攻は水ではありませんでした。大学3年の夏、インターシップへの参加が日本水工設計との出会いでした。土木の仕事場には厳しいイメージがありましたが、インテリにて感じた心地よい職場の雰囲気、社員から聞いたコンサルタンツの仕事のやりがい、職業としての安定性に惹かれ、受けつらそうに入社する決意をしました。



水を仕事にする魅力、やりがい

コンクリートの楽しさ胸に

■2年目で新製品
私は学生の頃より「ウェルマン貯留槽」に興味を持っており、入社後、このウェルマン貯留槽は、大規模な雨水貯留施設を設置できないような都市部を対象としたもので、縦長の円筒形のコンクリート製貯留槽(内径800mm、深さ40cm程度)、ポンプ、脱臭装置まで含めたパッケージで自治体に導入を提案しています。今年開催されたコンクリート製品の設計を行っており、私の担当は雨水貯留槽に使用されているセグメント、高速度道路の橋梁に設置されるコンクリート製の「壁高欄」です。設計図面を基に、現場の状況に応じて適切なサイズのコンクリート製品を設計します。



日本ヒューム
技術本部技術開発センター
伊藤 夏美さん

■楽しい仕事にして
高校生の頃、近くの公園で開催されていたコンクリート製のカヌーを水がきつかけでコンクリートに興味を持つようになりました。進学先でもコンクリートの魅力を伝えるために、建築系のクラスを選択しました。課外活動の一環で、先ほどの大会にも参加し、カヌーを浮かべることができました。浮力が大きすぎると不安定だったのもいい思い出です。これから就職活動される方には、楽しい仕事を大事にしてほしいと思います。私はコンクリートと向き合えることが一番楽しいです。就職活動でもその思いを大事にしてほしいです。「楽しい」という気持ちがあれば、仕事の目標も見つかりやすくなると思います。

健全な水と環境を次世代に引き継ぐ

水と環境の Consulting & Software
NJS

公益社団法人 全国上下水道コンサルタント協会会員
株式会社 NJS
代表取締役社長 村上 雅亮

〒105-0023 東京都港区芝浦1-1-1 浜松町ビルディング14階
TEL: 03-6324-4355(代表) FAX: 03-6324-4356
URL: https://www.njs.co.jp/

健康経営優良法人
Health and productivity

2022

思い描いています
豊かな水との暮らし

OEC オリジナル設計株式会社
代表取締役社長 菅 伸彦
本社: 〒151-0062 東京都渋谷区元代々木町30-13
人は財産

上下水道関係企業 2024年度・2023年度採用スケジュール

※本内容は企業へのアンケートを基に作成

企業名	業種区分	募集人数/応募資格	採用スケジュール	会社説明会の予定	情報入手方法	過去3年間の採用実績(人数・出身校など)	学生へのPR
東京水道	上下水道事業者および補完機関、運転管理・維持管理、検針・窓口・サービス、水道管路の設計・積算、施工管理、維持管理	募集人数: 土木職(大卒、高専卒、専門卒) 50名程度 設備職(大卒、高専卒、専門卒) 30名程度 事務職(大卒) 30名程度 応募資格: (土木系)理工学系の学部・学科を専攻し、卒業見込。または卒業後3年以内(設備系)電気・機械系の学部・学科を専攻し、卒業見込または卒業後3年以内(事務職)学部・学科不問で卒業(修了)見込または卒業後3年以内 [2023年4月入社社員 継続募集]	3~4月 会社説明会(合同企業説明会及び個別説明会) 5月 選考前イベント(現場見学会など) 6月1日~ 選考試験 ※以降、随時選考試験を実施します。	説明会:対面、Webにて随時実施中。マイナビ2024にて説明会予約受付中 インターンシップ:8月第1週及び第4週(各5日間)、11月、12月、令和5年2月予定 (参加方法) 説明会:マイナビ2024にて2月に随時予約受付予定 インターンシップ:マイナビ2024インターンシップサイトにて申込	当社HPまたはマイナビ2024 ※2023年4月入社はマイナビ2023	2022年度 107名 2021年度 86名 2020年度 99名 学習院大学、神奈川大学、早稲田大学、中央大学、東京農業大学、東海大学、東京都立大学、東洋大学、日本大学、法政大学、明治大学、立教大学、金沢工業大学、東京高等、都立産業技術高等、苫小牧工業高等、八戸工業高等、長岡工業高等、木更津高等 等	令和2年4月1日、東京水道サービス株式会社と株式会社PUCが合併し、東京水道株式会社として、新たな一歩を踏み出しました。当社は、東京都水道局の技術系現場業務及びお客さま窓口やコールセンター(お客さまセンター)の運営等、一社で水道のほぼすべての事業範囲をカバーし、IT事業部門も備えた「日本最大級の水道トータルサービス会社」となりました。当社では、常に働きやすい職場づくりや現場業務の改善に取り組んでおり、ライフワークバランスの実現により、一生をかけて安心して仕事ができる環境が整っています。人々の暮らしや都市活動に欠くことのできない水道事業の運営を担い、将来にわたって成長し続ける東京水道株式会社に、是非皆様の応募をお待ちしております。
東京設計事務所	コンサルタント	募集人数:10~15名 応募資格:大学院修了、大学卒	1~2月 学内の業界/企業説明会へ参加 3月~ 各支社で説明会を開催 4月~ 採用試験	開催する	当社Webサイト、リクナビ2024	3年間で26名(年平均10名程度)。全国の大学および大学院から。	東京設計事務所は創業以来、「社会、環境に貢献し、働きがいのある魅力あふれる企業を持続する」を経営理念として、国内外のお客さまのニーズに誠実に対応してきました。いま、働き方改革が国を挙げて進められており、当社を含むTECグループでは、ノー残業デーを始めとし、有休取得奨励日の設定、早朝勤務の推奨制度などワークライフバランス(WLB)の改善を目指して様々な施策を実施しており、在宅勤務制度の拡充に向けた検討も始めています。近い将来にはこれまでの制度の拡充や他の施策と合わせて残業ゼロを目指したいと考えています。
東京都下水道サービス	上下水道事業者および補完機関、運転管理・維持管理	募集人数: 設備職 10~15名程度 環境検査職 3名程度 土木職 10~15名程度 応募資格: 大学院、四年制大学、高等専門学校(本科・専攻科)、専門学校卒業または卒業後3年以内 設備職=機械・電気系学科を専攻し、翌年3月卒業予定者 環境検査職=物質工学系学科(化学系、生物系)を専攻し、翌年3月卒業予定者 土木職=土木系学科を専攻し、翌年3月卒業予定者	8月 インターンシップの実施 1~3月 学校訪問、合同就職説明会への参加、会社見学会 3~5月 会社説明会、選考会の実施	会社説明会:3~5月頃実施 会社見学会:3月頃実施 インターンシップ:8月頃実施 (参加方法) 会社HP、マイナビ、高専Link、高専プラス等のWebサイト、学校へ配布した求人票	当社HP、マイナビ、高専Link、高専プラス等のWebサイト、学校へ配布した求人票	2022年卒 25名 2021年卒 31名 2020年卒 20名 <大学院>千葉大、東海大、日本大、山梨大<大学>日本大、東京理科大、東京電機大、千葉工業大、工学院大 <短大・高専・専門学校>福島高専、宇部高専、一関高専、東京都立産業技術高専、東京高専、有明高専、函館高専、富山高専、石川高専、高知高専、広島商船高専、群馬高専、長岡高専、小山高専、八戸高専、明石高専、徳山高専、和歌山高専、長野高専、香川高専、秋田高専、木更津高専	東京都下水道サービスは、東京都の政策連携団体です。東京の下水道グループの一員として、下水道サービスの維持向上を目指しています。日々の安心で快適な生活は、下水道が「あたりまえ」に機能し続けることで成り立っています。当社はそんな世の中が期待する「あたりまえ」に答え続けるために、豊富な経験に基づいた高い技術力とノウハウで下水道事業に貢献しています。社会に貢献しているという、誇りと信念をもって働ける当社で、一緒に下水道事業を盛り上げていきませんか?
日本ヒューム	メーカー(管路資材)	募集人数:6~10名 (文系:5名 理系:5名) 応募資格:大学院修了見込、大学、高専、専門学校(建築、土木、機械、電気)卒業見込	3月から説明会を開始し、4月に入ってから採用試験に入り、6月中に内定。そして、10月1日に内定式となっております。以後、定員に満たなければ、随時説明会・選考を開催していきます。	説明会、インターンシップの詳細は決定次第、決定次第、当社HP等でご案内します。	当社HPを参照	2022年度 8名(浅野工科大学専門学校、宇部宮大、九州工業大学、東海大学、日本大学、酪農学園大学) 2021年度 8名(浅野工科大学専門学校、金沢工業大学大学院、北九州市立大学、佐賀大学、静岡大学、専修大学、鳥取大学大学院、八戸工業大学) 2020年度 5名(浅野工科大学専門学校、中央大学、日本大学、佐賀大学、東京経済大学)	「総合コンクリート主義」を掲げコンクリート二次製品の設計・施工といった全方位的ワンストップサービスを提供できる会社です。異常気象などの雨水対策が求められるなか、大断面、高水圧対応といったニーズに対応した管路の製造や、ICTを活用した浸水対策施設運用支援システム実用化等社会に貢献しています。当社は今年で創立97年目を迎え、さらなる飛躍を目指していきます。一緒に未来のインフラについて考え、安心・安全で豊かな社会をつくらせていきます。
日本水工設計	上下水道事業者および補完機関、コンサルタント	募集人数: 技術職(土木設計、建築設計、機械設計、電気設計) 15名程度 営業職(管理系総合職) 若干名 応募資格: 大学・大学院・高等専門学校を卒業 技術職 理系学生対象(土木、建築、機械、電気、その他) 営業職(管理系総合職) 学部学科不問	3月上旬~ 企業説明会実施、適性試験実施 3月下旬~ 面接実施(複数回) 技術職社員との業界・仕事理解のための座談会実施 4月中旬~ 内定	インターンシップ=冬(1月16~18日)実施予定 随時受付中 (参加方法)リクナビインターンシップサイトより申込 説明会=毎年3月以降随時実施 (参加方法)マイナビ及びリクナビに求人広告掲載予定、エントリー後に説明会画面より申込	当社HPおよび求人広告(マイナビ・リクナビ)に採用情報を掲載予定 採用連絡先: 03-3534-5511 recruit@n-suiko.co.jp	2022年 8名 2021年 12名 2020年 12名 東北大、長岡技術科大、筑波大、茨城大、埼玉大、山梨大、広島大、山口大、九州大、熊本大、宮崎大、東京都立大、東北工業大、東北学院大、前橋工科大、日本大、中央大、法政大、東京都市大、東京理科大、芝浦工業大、東洋大、千葉工業大、名古屋工業大、名城大、大阪工業大、摂南大、近畿大、福岡大、仙台高専 他	日本水工設計は水インフラを通して社会に貢献するコンサルタント会社です。顧客である自治体から上下水道等に関する課題・ニーズをヒアリングし、調査・計画・設計や上下水道事業のマネジメントによって街づくりを支えています。社内ではワークライフバランスのためのノー残業デー実施や有給休暇の取得推進、時差出勤の取り組みなど、今後も社員が働きやすい環境づくりに力を入れていきます。今冬もインターンシップを開催予定ですので、入社の生活を支える仕事で社会に貢献したい方はぜひご参加ください。
フソウ	上下水道事業者および補完機関、建設(全般)、エンジニアリング(上下水道システム全般、プラント、管路)、メーカー(水管機や大口径異形管等の鋼管製造)、運転管理・維持管理	募集人数:25名	エントリー⇒セミナー(任意) ⇒一次面接⇒適性検査⇒二次面接⇒最終面接⇒内定	インターンシップ:2022年7月~2023年2月頃まで実施予定 説明会:2023年3月から随時実施予定	採用HP、マイナビ、あさかナビ	2023年度 27名(予定) 2022年度 17名 2021年度 17名	水処理施設の設計/施工からオペレーション/メンテナンス、また施設に必要な技術開発や資材の製造から調達、販売に至るまで一貫して手がける当社。公共性の高い事業に関わるからこそ、専門性・スキルが身につくのも当社ならではです。また教育・研修制度も充実させており、会社全体を見渡すことのできる人材に成長してほしいとの思いから、約1年間におよぶ新入社員研修では各職種をローテーションし、幅広い視野を身に付けていきます。
前澤工業	メーカー(機械)、運転管理・維持管理	募集人数:15名程度 応募資格:2024年3月卒業見込みの大学院生、大学生、短大生、専門学校生(機械・電気・衛生工学系専攻種採用) [2023年4月入社社員 継続募集]	3月~ 合同企業説明会、会社説明会 4月~ 選考(筆記試験・適性検査・面接3回) 6月~ 内定 10月 内定式	会社説明会:3月頃より開始予定 (参加方法) マイナビ2024より受付	マイナビ2024、当社採用HP、Web求人情報サイト等 ※2023年4月入社はマイナビ2023	2022年入社 21名 2021年入社 17名 2020年入社 18名	前澤工業は、創業以来80余年にわたり、上下水道用機器・水処理装置のメーカーとして、上下水道分野のインフラ整備に携わってまいりました。当社の製品は、日常生活で目に触れるものは数多くありませんが、皆さんの「安心・安全な暮らし」を支えています。当社では、社会に関心をもち、新しいことにチャレンジしていく人材を求めています。ぜひ私たちと一緒に前澤工業の一員として、水インフラを支えていきましょう。
真下建設	建設(全般)	募集人数:10名程度 応募資格:高卒以上 [2023年4月入社社員 継続募集]	随時受付	説明会:随時受付中 インターンシップ:8・12月ごろ、随時受付中 (参加方法) リクナビまたは、当社HPもしくは TEL:0495-22-2154 (担当:金井)	当社HP・リクナビ	2022年度 4名(大学卒4名) 2021年度 3名(大学卒1名、高校卒2名) 2020年度 3名(大学卒2名、高校卒1名)	真下建設では、20年以上前から既設下水道管路をはじめとする地下埋設管路のメンテナンスサービスを手掛けており、多種多様な施設の損傷に対応するための様々な技術力を磨いて参りました。当社が行う工事は非開削工事です。工事による産業物を最小限に抑える事が出来る環境配慮型工法なので、持続可能な下水道施設を守るために今後も更なるニーズが見込まれる分野です。また当社は、埼玉県が進める「埼玉県版SDGs」を県と共に推進するためのパートナーシップ登録を行っている他に、埼玉県が働きやすい職場環境づくりを認定する「多様な働き方実践企業認定制度」において、最上位のプラチナ区分の認定を受けています。衛生的な生活、水環境を守るために、私たちと一緒にこの仕事に携わっていきましょう。

KEEP THE LIFE LINE

TAISEI KIKO 2022

水道管路機器のバイオニア、不断水の
TAISEI KIKO 大成機工株式会社 本社/大阪市北区梅田1丁目1番3
 www.taiseikiko.com TEL.06(6344)7771(大代表)

※本広告掲載の、製品の外觀・仕様は予告なく変更する場合があります。

CHALLENGE

チャレンジの中に、
チェンジがある。

Challenge to change.

【新刊中!】
連続ドラマ小説
くりもとさん
くりもとさん 執筆

KURIMOTO <https://www.kurimoto.co.jp/>

