

就職活動応援特集

■北関東で事業展開
皆さんが住んでいる家
などもついでに、数年
経ては建て替えや改修
が必要になりますよね。
下水道管も同様です。
下水道管についても同
様に、すでに全国約2
万キロメートルのストックが老
朽化に直面しています。
直すにしても都市部の地
下に張り巡らされた管



真下建設
管路更生事業部技術第一課 技師
小彼 淳司さん

変わる 下水管内の仕事

■イメージ
下水道管内の作業とい
うこともありますが、時
々は現場でもあり、時
々は現場でもありません。
が、地域の管が長く限
り永続的に続く仕事とい
う意味では非常に安定し
た業界です。事実、更
生事業の引き合いは年々
右肩上がりで増えていま
す。長く安心して働ける
のも魅力の一つです。
技術の進歩は目覚まし
く、極力手間や時間をか
けず、なおかつ安全に配
慮施工が行えるような
システムの導入も盛んに
進んでおり、3Kのイメ
ージも多少なりとも変わ
ってきているように思え



■現場の
スベシャリストに
入社から1年半ほどは
一般土木の部署で働き
ました。その後下水道の
手をかける今の部署へ
移りました。現場工程や
予算の管理、安全衛生対
策に関する指導のほか、
元請け企業との交渉・打
合せなど全般を行います。
最初は何となく不安な
タートル、仕事を慣れた
頃から現場代理人として
デビューします。更生工

■強みを意識して
仕事柄、近頃にも赴く
ケースが多いですが、長
野県内の現場を担った
際、余暇にはランナー
スポーツに興じていま
す。行く先々でさまざまな
アウトドア指向の学生ま
んにはびこるような活
気や、現代の若者が構
成されている中で、
気さくに雑談を交わし

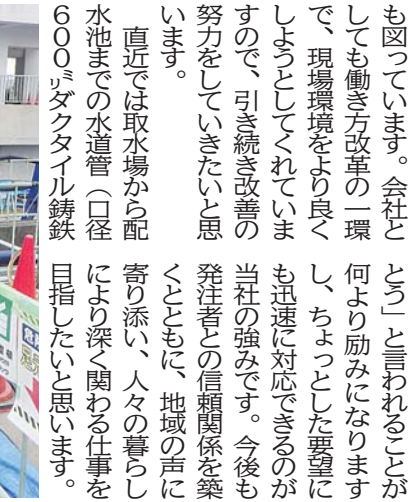
■両親の背中が目標
建設業に従事している
両親を見て育ち、同じ道
に進みたいという思いか
ら大学では測量や土質
コンクリート構造物につ
いて学びました。就職活
動時は高速道路の建設な
ど大規模工事に関わりた
いという気持ちもありま
したが、人々の暮らしに
欠かせない「水」に関わ
る会社であり、幅広い水
インフラに携われること
に魅力を感じ、ソフへの
入社を決めました。
まず機械設備工事の現
場に配属され、入社早々
から現場代理人を務めま
したが、うまくいかない
ことが多かったです。現場
代理人は会社の代表であ
り、受注した工事現場の
責任者です。1年現場か
ら分かっていくという理
由は通用しません。



■ミニモニーション
を重視
コロナ対策として始
前に全員の体温測定、消
毒、マスク着用を義務付
けています。感染対策面
での大変さはありますが、
ライン化が進んだこと
で、距離に関係なく以前
よりもミニモニーション
を取りやすくなりました。
土木グループ長という
立場ですので、部下の話
を聞き、人々の暮らしに
欠かせない「水」に関わ
る会社であり、幅広い水
インフラに携われること
に魅力を感じ、ソフへの
入社を決めました。
まず機械設備工事の現
場に配属され、入社早々
から現場代理人を務めま
したが、うまくいかない
ことが多かったです。現場
代理人は会社の代表であ
り、受注した工事現場の
責任者です。1年現場か
ら分かっていくという理
由は通用しません。

■現場の
スベシャリストに
入社から1年半ほどは
一般土木の部署で働き
ました。その後下水道の
手をかける今の部署へ
移りました。現場工程や
予算の管理、安全衛生対
策に関する指導のほか、
元請け企業との交渉・打
合せなど全般を行います。
最初は何となく不安な
タートル、仕事を慣れた
頃から現場代理人として
デビューします。更生工

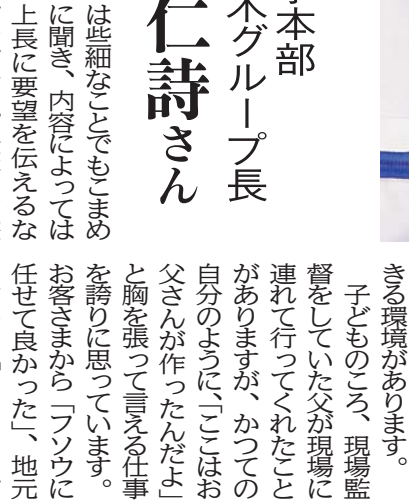
■現場作業や書類の作成な
ど、上司や協力会
社の方針や指示を正確に
理解し、その結果、安
全でよい品質のもの
を納めることが会社の信
任に繋がります。会社
として、最善な工程で、
現場環境をより良く
工が協力会社ととも
に安全で良い品質を守る
ことに繋がります。今
後も、引き続き改善の
努力をしていきたいと思
います。



■現場の
スベシャリストに
入社から1年半ほどは
一般土木の部署で働き
ました。その後下水道の
手をかける今の部署へ
移りました。現場工程や
予算の管理、安全衛生対
策に関する指導のほか、
元請け企業との交渉・打
合せなど全般を行います。
最初は何となく不安な
タートル、仕事を慣れた
頃から現場代理人として
デビューします。更生工

■現場の
スベシャリストに
入社から1年半ほどは
一般土木の部署で働き
ました。その後下水道の
手をかける今の部署へ
移りました。現場工程や
予算の管理、安全衛生対
策に関する指導のほか、
元請け企業との交渉・打
合せなど全般を行います。
最初は何となく不安な
タートル、仕事を慣れた
頃から現場代理人として
デビューします。更生工

■現場作業や書類の作成な
ど、上司や協力会
社の方針や指示を正確に
理解し、その結果、安
全でよい品質のもの
を納めることが会社の信
任に繋がります。会社
として、最善な工程で、
現場環境をより良く
工が協力会社ととも
に安全で良い品質を守る
ことに繋がります。今
後も、引き続き改善の
努力をしていきたいと思
います。



■現場の
スベシャリストに
入社から1年半ほどは
一般土木の部署で働き
ました。その後下水道の
手をかける今の部署へ
移りました。現場工程や
予算の管理、安全衛生対
策に関する指導のほか、
元請け企業との交渉・打
合せなど全般を行います。
最初は何となく不安な
タートル、仕事を慣れた
頃から現場代理人として
デビューします。更生工

■現場の
スベシャリストに
入社から1年半ほどは
一般土木の部署で働き
ました。その後下水道の
手をかける今の部署へ
移りました。現場工程や
予算の管理、安全衛生対
策に関する指導のほか、
元請け企業との交渉・打
合せなど全般を行います。
最初は何となく不安な
タートル、仕事を慣れた
頃から現場代理人として
デビューします。更生工



現場と地域つなぐ誇り

各社が誇る、現場で活躍する社員

■現場の
スベシャリストに
入社から1年半ほどは
一般土木の部署で働き
ました。その後下水道の
手をかける今の部署へ
移りました。現場工程や
予算の管理、安全衛生対
策に関する指導のほか、
元請け企業との交渉・打
合せなど全般を行います。
最初は何となく不安な
タートル、仕事を慣れた
頃から現場代理人として
デビューします。更生工

■現場の
スベシャリストに
入社から1年半ほどは
一般土木の部署で働き
ました。その後下水道の
手をかける今の部署へ
移りました。現場工程や
予算の管理、安全衛生対
策に関する指導のほか、
元請け企業との交渉・打
合せなど全般を行います。
最初は何となく不安な
タートル、仕事を慣れた
頃から現場代理人として
デビューします。更生工

■現場の
スベシャリストに
入社から1年半ほどは
一般土木の部署で働き
ました。その後下水道の
手をかける今の部署へ
移りました。現場工程や
予算の管理、安全衛生対
策に関する指導のほか、
元請け企業との交渉・打
合せなど全般を行います。
最初は何となく不安な
タートル、仕事を慣れた
頃から現場代理人として
デビューします。更生工

■現場の
スベシャリストに
入社から1年半ほどは
一般土木の部署で働き
ました。その後下水道の
手をかける今の部署へ
移りました。現場工程や
予算の管理、安全衛生対
策に関する指導のほか、
元請け企業との交渉・打
合せなど全般を行います。
最初は何となく不安な
タートル、仕事を慣れた
頃から現場代理人として
デビューします。更生工

■現場の
スベシャリストに
入社から1年半ほどは
一般土木の部署で働き
ました。その後下水道の
手をかける今の部署へ
移りました。現場工程や
予算の管理、安全衛生対
策に関する指導のほか、
元請け企業との交渉・打
合せなど全般を行います。
最初は何となく不安な
タートル、仕事を慣れた
頃から現場代理人として
デビューします。更生工

■現場の
スベシャリストに
入社から1年半ほどは
一般土木の部署で働き
ました。その後下水道の
手をかける今の部署へ
移りました。現場工程や
予算の管理、安全衛生対
策に関する指導のほか、
元請け企業との交渉・打
合せなど全般を行います。
最初は何となく不安な
タートル、仕事を慣れた
頃から現場代理人として
デビューします。更生工



■現場の
スベシャリストに
入社から1年半ほどは
一般土木の部署で働き
ました。その後下水道の
手をかける今の部署へ
移りました。現場工程や
予算の管理、安全衛生対
策に関する指導のほか、
元請け企業との交渉・打
合せなど全般を行います。
最初は何となく不安な
タートル、仕事を慣れた
頃から現場代理人として
デビューします。更生工

株式会社 極東技工コンサルタント <https://www.kgc21.co.jp>

大阪本社 大阪府吹田市南金田2-3-26 / 東京本社 東京都台東区上野1-10-12
ファー・イースト21 / 商工中金・第一生命上野ビル

水&環境の総合コンサルタント
Integrated consultant of water and environment

社員は、会社の「財(たから)」です。
建設コンサルタント業界においては、他社に先駆け、年間を通じた週1回以上の定時退社および6月~10月には全社
ノ一残業マンスを実施し、残業時間の低減を実現するとともに、社員のワークライフバランスを大切にしています。

心身ともに健康で充実した社員が一丸となって、昭和49年(1974年)の創業以来、蓄積してきた技術力をさらに向上
させ、地域に密着したサービスで水を育み、環境を守り、暮らしを豊かにする真のコンサルタントを目指しています。

Creating a brighter future together

大阪本社社屋

生命の水を守ります。

(公社) 全国上下水道コンサルタント協会 会員
(一社) 管路診断コンサルタント協会 会員

●調査 ●事業計画 ●実施設計 ●施工監理 ●診断 ●コンピューター解析

株式会社 三水コンサルタント 代表取締役社長 山崎 義広

本社/大阪支社 F530-0005 大阪市北区中之島6丁目2番40号 TEL.(06)6447-8181(代) FAX.(06)6447-8196
東京本社/東京支社 T112-0002 東京都文京区小石川5丁目5番5号 TEL.(03)5976-9060(代) FAX.(03)5976-9077
中部支社 T460-0008 名古屋市中区栄2丁目11番19号 TEL.(052)684-9300(代) FAX.(052)684-9301
西部支社 T810-0801 福岡市博多区中洲5丁目6番28号 TEL.(092)282-7050(代) FAX.(092)282-7055
東北支社 T981-0912 仙台市青葉区堤町1丁目1番2号 TEL.(022)728-7205(代) FAX.(022)728-7207